

祝！ 跡見学園女子大学

50周年

私たちが歩んできた道

2015年。跡見学園は創立140周年を迎えると同時に、大学も開学50周年という記念すべき年を迎えています。アニバーサリーイヤーを祝い、今号は、大学の50年を跡見ならではのエピソードとともに振り返ってみましょう。

開学50周年を迎えて

純粋な女子教養教育の
実践をめざして開学

私が跡見学園女子大学に着任したのは、1979（昭和54）年でした。当時、新座キャンパスには桜の苗木が目立つこともなく散在していました。それが、開学50周年を迎える今、「桜の名所」となり、桜の成長とともに、大学の教育課程、設備の飛躍的な充実を生き証人として目撃できたことは、非常に感慨深いものがあります。

跡見学園女子大学が文学部の単科大学として開学したのは、東京オリンピックが開催された翌年、1965（昭和40）年のことでした。当時はまだ女子が社会で積極的に活躍することは稀で、女子大学に求められるのは伝統的な教養教育でした。本学も、そうした時代の要請に応じた学科構成をとったわけです。

山崎学長の
リーダーシップのもと、
大胆な改革を推進

跡見学園女子大学が本格的な

改革に向けてスタートしたのは、1978（昭和53）年10月、現在の山崎一穎理事長が、40歳という、全国一若

い学長に就任してからでした。若手教員を積極的に執行部に登用した山崎学長は、新座キャンパスのレイアウトに関するマスタープラン「アトミファイア」に基づいて施設の充実を図ったのです。

その後、和田学長、飯島学長の下で施設・設備の充実が進められました。バブル景気に浮かれた1980年代が終わり、平成不況の真っ只中にあつた1998（平成10）年、再び山崎先生が学長に就任。時代の変化に応じた大胆な改革に着手していくことになりました。

一連の改革のなかで、もっとも特徴的なのが2002（平成14）年、日本初の「マネジメント学部」の開設でしょう。アメリカの大学をビジネスモデルとし、実務家教員を大胆に採用。インターシップを正規の授業に組み入れるという斬新な発想



跡見学園女子大学 学長

山田徹雄

は、この後、全国の大学に続々とマネジメント系学部が生まれ、たことをみても、極めて先駆的だったといえるでしょう。

マネジメント学部の設立と時を同じくして、文学部は従来の国文、美学美術史、英文、文化の4学科を発展的に解消し、「人文学科」へと再編成。新たに「臨床心理学科」が増設され、伝統の文学部にも新しい時代の息吹が吹き込まれました。このマネジメント学部の新設、文学部の改組という改革によって、本学は伝統的な教養教育から新しい女子教育へと舵を切ったのです。この間、学部・学科改革というソフト面だけでなく、ハード面でも、施設・設備の拡充が進められました。2008（平成20）年には文京キャンパスを開設、文京・新座の2キャンパスによる教育がスタートしました。2006（平成18）年には、

初出勤の日、
研究室に現れたのは？

私が跡見に初めて出勤した日、研究室にいます。前年に就任したばかりの山崎学長が、私の辞令を持って「学長です」と言っただけです。

本来、新任教員である自分が挨拶に向うべきところ、学長が自ら出向いて来られたことに恐縮しながらふと山崎学長の足元を見ると、何とサンダル履き。さっくばらんで飾らない山崎先生ならではのエピソードです。

跡見学園 50年の歴史

跡見学園女子大学の歴史は、1965（昭和40）年から始まります。その年は、東京オリンピックが前年に開催されたばかりの勢いのある頃で、私たちの大学はその追い風に乗るよう大きな翼を広げました。

社会の動き

- 名神高速道路全線開通
- 富士山頂気象レーダー完成
- 「君といつまでも」（加山雄三）がヒット
- みゆき族が64年頃から現れる
- 紙袋はVANが大人気



飯野保 学長

1965/4/1 ~
1972/9/12

1965
(昭和40年)

翌年の短期大学の閉学に伴い、その人的資源を活用して、文学部にコミュニケーション文化学科、マネジメント学部には生活環境マネジメント学科を増設。さらに、2010（平成22）年には文学部に現代文化表現学科、マネジメント学部に関光マネジメント学科を開設するなど、学部・学科の拡充を図りました。

**観光コミュニティ学部を新設
さらなる発展に向け
改革を進める**

学園の歴史

開学50年目を迎えた2015（平成27）年、跡見学園女子大学は教育課程を再度点検・発展させ、「観光コミュニティ学部」を新設、3学部8学科体制となりました。同学部は、観光とコミュニティをキーワードに、いまだ顕在化していない新たな需要を掘り起こし、地域を、日本を活性化させ、元気にする学部として設立された、パイオニア精神溢れる学部です。

マネジメント学部の設置は、アメリカにビジネスモデルを求

める模倣的な革新でしたが、観光コミュニティ学部の設置は、他に例を見ない「独創的な革新」と自負しています。

50年を節目に、本学はさらなる発展をめざします。観光コミュニティ学部の完成年度となる4年後に照準を合わせ、既に改革がスタートしています。時代の要請に応え、外国語教育の一層の充実化とともに、伝統的な教養教育の強化にも力を注いでいく所存です。これからの跡見学園女子大学にどうぞご期待ください。



開学当時の新座キャンパス全景。



第1期生の入学式参列風景。

.....
学園創立90周年を記念して、埼玉県新座市に「跡見学園女子大学」を設立。国文学科、美術美術史学科の2学科を設置。

大学祭「紫祭」は
学生達が命名！



第1回
紫祭パンフレット

1965（昭和40）年、開学間もない大学に、早くも学生会が結成。自主的に活動していた学生達は、1967（昭和42）年に第1回紫祭を開催しました。この準備段階で、大学祭に名前をつけようという気運が高まり、実行委員会が各クラスから出された案をまとめてアンケートを実施。その結果、現在にも受け継がれている「紫祭」に決まりました。これは、学祖・跡見花蹊が昭憲皇太后より制服の袴の色に紫を賜ったことと、新座キャンパスのある武蔵野の地に、紫草（異称ゆかりの草）が咲いていたことに由来します。



学生主導で進められた大学祭「紫祭」。当時の熱気が伝わってくるよう。



- 日本の総人口が一億人を突破
- ザ・ビートルズ初来日

1966
(昭和41年)

校舎第二期工事了。
新座寮、開寮。



1966（昭和41）年。新座キャンパス敷地内にあった女子大学生寮。

- ミニスカートブーム
- ツイギー旋風
- 新宿東口駅前広場にサイケ族が現れる

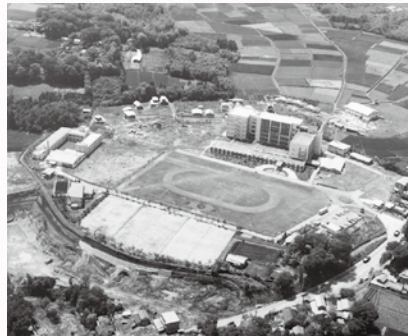
1967
(昭和42年)

英文学科学科増設。
第1回紫祭開催。

- 電電公社がポケットベルの営業開始
- 東大紛争
- 三億円事件
- 三百六十五歩のマーチ（水前寺清子）がヒット

1968
(昭和43年)

校舎第三期工事了。



1968（昭和43）年。第三期工事了後の新座キャンパス全景。

- 人類初の月面着陸
- 東名高速道路全線開通
- 池袋にバルコ1号店オープン
- 安田講堂落城／東大入試中止

1969
(昭和44年)

第1回卒業式挙行政。



1968（昭和43）年頃の新座キャンパス（現1号館）。



1968（昭和43）年の新座キャンパスの風景。



伊藤嘉夫 学長
1972/9/30 ~
1974/10/21

- オイルショックによる狂乱物価
- バルコ渋谷店オープン
- 「日本沈没」
- 「フストラダムスの大宣言」がベストセラーに

1973
(昭和48年)

不言亭移築。

不言亭は、学祖である跡見花蹊が晩年に書齋として使っていた建物！



移築直後の不言亭。



1973（昭和48）年5月。不言亭復元の落成式にて。

学生達がボイコット!?
新聞も賑わせた、学バス物語

新座キャンパスは、駅から近いとは言いがたい立地。開学当時は、最寄り駅からのバス本数が少なく、大学と学生会が長年に渡ってバス会社に本数増加や時刻表の見直しなどを交渉していました。歴史の中では、増発を求める際に学生達が署名活動したほか、乗車拒否による抵抗をして、当時の新聞を賑わせたこともありました。新座駅ができて大学への通学圏が一挙に広がったことで、現在は学バスが増発されています。



右上：1965（昭和40）年の開学当時の学バス。
左上：1966年（昭和41）年頃の志木駅前。
下2枚：1960年代のバス停風景。

- 佐藤栄作がノーベル平和賞を受賞
- 江東区にセブンイレブンの1号店が開店
- 巨人の長嶋茂雄選手が引退
- 国鉄・私鉄セネスト実施



1974
(昭和49年)

蒲原春一 学長
1974/10/22 ~
1978/10/21

- ピンクレディーブーム
- 原宿に竹の子族登場
- 池袋の東京拘置所跡地にサンシャイン60が開館



1978
(昭和53年)

山崎一穎 学長
1978/10/22 ~
1989/7/10

- ルービックキューブが大流行
- イラン・イラク戦争勃発
- 松田聖子デビュー
- 「ダシニング・オールナイト（もんだとブラザーズ）」がヒット

- エリマキトカゲブーム
- NHKが初の衛星放送開始
- コアラ初来日
- 「涙のリクエスト」（チエッカーズ）がヒット



1984
(昭和59年)

嶋田英誠 学長
1989/7/11 ~
1990/10/21

文化学科を増設。

新クラブハウス棟完成。



グリーンホール完成。

体育館完成。



1968（昭和43）年頃の学生食堂の様子。



1980（昭和55）年にグリーンホールが完成。



1号館4階、旧講堂での体育授業風景。体育館ができる前は、ここで体育が行われていました。

グリーンホールは、2012（平成24）年にリニューアル。色鮮やかな椅子やテーブルがあり、女子大らしく明るく室内になりました!



キャンパス内に
縄文・弥生時代の遺跡発見！

1963（昭和38）年12月。大
学建設をするなかで、校内の土地に
縄文・弥生時代の住居跡を発見。工
事を一時中断して発掘調査が行われ
ました。調査の結果、東西50メー
トル、南北80メートルにわたって縄文
中期5、弥生時代1の複合竪穴式住
居群跡を発掘。この地は埼玉県柳瀬
川に沿った丘陵で、清い湧き水があ
る南斜面だったことから、古代人の
集落を生んだと見られています。同
時に発掘された石器や土器は現在、
花蔭記念資料館に収蔵されています。



上：新座遺跡の発掘風景。左上：
出土した土器。左下：2号館の前庭
にある碑文には「尔比久良（にひく
ら） 竪穴住居群跡」として、当時の
発掘状況などが記されています。

- 大学入試センター試験開始
- 任天堂が家庭用ゲーム機「スーパーファミコン」を発売
- バブル経済崩壊



1990
(平成2年)
和田英道 学長
1990/10/22～
1994/10/21

- バブル崩壊で不況が深刻化
- 東海道新幹線のぞみが営業運転開始
- 日本人宇宙飛行士、毛利さん宇宙へ「君がいるだけで」(米米CLUB) がヒット

- 皇太子徳仁親王が小和田雅子さんと結婚
- 首都高レインボーブリッジ開通
- ボケヘルが普及
- 「愛のままにわがままに僕は君だけを傷つけない」(B'z) がヒット



1993
(平成5年)
飯島周 学長
1994/10/22～
1998/3/31

- 阪神淡路大震災
- 地下鉄サリン事件
- 学校週5日制が月2回という形で実施スタート
- へそ出しルックが流行

- アトランタ五輪開催
- 国内初の商用検索サイトYahoo! JAPANのサービスが開始
- 「名もなき詩」(Mr. Children) がヒット
- アムラー、厚底靴が流行

1996
(平成8年)

1995
(平成7年)

学祖・跡見花蔭生誕150年、開学25周年。
学内の新座寮を閉寮し、新座市野火止に短大と
共用の「跡見学園学生寮」を開寮。

新図書館完成。
大学で本格的な
海外語学研修制度が始まる。

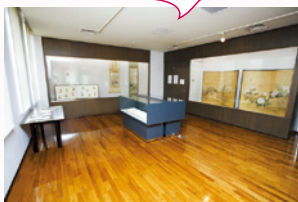
2号館完成。
完成披露式典挙行。



跡見学園創立120周年。
跡見学園女子大学開学30周年。
花蔭記念資料館完成。

花蔭記念資料館が、
博物館相当施設の指定を受ける。

学芸員課程の
実習用施設としても利用！



2号館に併設されている「花蔭記念資料館」。



上：新座キャンパスでもっとも高い建物である2号館。晴れた日には富士山が眺望できます。
右：3フロアで構成された明るく開放的な雰囲気
の図書館。蔵書は380,000冊にものぼります。



新座キャンパスを彩る
桜、さくら、サクラ

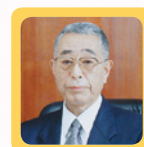
新座キャンパスの桜は、開学にと
もない高山雄三郎氏が京都の佐野藤
右衛門氏の桜苗園から取り寄せ、寄
贈してくださったことに始まります。
開学直前の1965（昭和40）年
2月に、苗木247株が特別仕立
ての車で搬送されてきたとか。その
後、建物の落成や卒業生からの寄贈
などで桜は本数を増やし、現在は
190本、45種類が学園内で咲い
ています。2005（平成17）年
からは、毎年春に「桜まつり」を開
催しています。

稀少な純粋種の御衣黄は、
横浜・三溪園にも植栽されています。



キャンパスが桜に包まると、
新しい季節とともに入学して
きた新入生達の声で、キャン
パスは満ち溢れます。

- 7桁の郵便番号を導入
- 長野冬季五輪開催
- 「夜空ノムコウ」
- (SMAP) がヒット
- ヤマシバギルが登場し始める



山崎一穎 学長
1998/4/1 ~
2006/3/31

(2003年4月より
短期大学部学長兼任)

1998
(平成10年)

2001
(平成13年)

2002
(平成14年)

2005
(平成17年)

2006
(平成18年)

- 東京デイズニースー、USJ 開業
- アメリカ同時多発テロ事件
- 「恋愛レボリューション21」
- (モーニング娘。) がヒット

- 住民基本台帳ネットワーク稼働
- 多摩川にアゴヒゲアザラシの
- タマちゃんが登場
- 「H」(浜崎あゆみ) がヒット

- 愛・地球博開催
- 宇宙飛行士、野口聡一さんが
- スペースシャトル
- 「フェイスカバリ」で宇宙へ
- 「ズッコケ」(ケツメイシ) がヒット

- 表参道ヒルズオープン
- トリン冬季五輪で
- 荒川静香が金メダルを獲得
- ハンカチ王子流行

マルチメディア教育センター設置。



2002（平成14）年の新座キャンパス
風景（1号館より3、4号館を望む）。

他大学との単位互換制度
「彩の国大学コンソーシアム」が始まる。

3号館・4号館・花蹊メモリアルホール竣工式。
文学部に人文学科、臨床心理学科を開設。
マネジメント学部マネジメント学科を開設。
心理教育相談所を設置。
開学記念式典を挙げる。

跡見学園創立130周年。
跡見学園女子大学開学40周年。
大学院人文学研究科日本文化専攻、
臨床心理学専攻を開設。



現在のかたちが整った新座キャンパス全景。

文学部にコミュニケーション文化学科を開設。
マネジメント学部在生活環境マネジメント学科を開設。
大学院マネジメント研究科マネジメント専攻を開設。



開学当時と比べて、
学園の周りも賑やかに！

大学開学 50 周年記念式典開催!

●日時 2015年10月24日(土) 11:00～

●場所 跡見学園女子大学文京キャンパス2号館

跡見学園では、大学開学50周年を記念して、文京キャンパスで式典を開催します。また、学園創立140周年のメモリアルイヤーとなる今年は、10月31日(土)に女子大学卒業生(一紫会)向けのホームカミングデーを新座キャンパスで開催。懐かしい母校に、ぜひ遊びに来てください!

ホームカミングデーの詳細は、20ページをご覧ください。

●北陸新幹線開業

●東京スカイツリー開業
●京都大学山中伸弥教授がノーベル生理学・医学賞を受賞

●東日本大震災発生
●小笠原諸島がユネスコの世界自然遺産に登録
●地上デジタル放送完全移行

●日本年金機構発足
●小惑星探査機「はやぶさ」が地球に帰還
●バンクーバー五輪開催
●AKB48が人気になる

●東京メトロ副都心線が池袋ー渋谷間で開業
●北京五輪開催
●北島康介の「何も言えねえ」が流行
●リーマン・ショック



山田徹雄 学長
2010/4/1～現在



嶋田英誠 学長
2006/4/1～2010/3/31

2015
(平成27年)

2012
(平成24年)

2011
(平成23年)

2010
(平成22年)

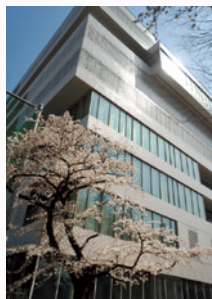
2008
(平成20年)

●跡見学園女子大学開学50周年。
●観光コミュニケーション学部
(観光デザイン学科、コミュニケーションデザイン学科)を開設。
●新座市野火止の学生寮を閉寮し、文京区大塚に新しい学生寮「メゾン音羽」を開寮。

●会津若松市とパートナーシップ協定締結。文京区との間に「災害時における妊産婦・乳児支援に関する相互協力」の協定を締結。



●大学本部を文京キャンパスへ移転。



●跡見学園のシンボル、桜が寄り添って咲く文京キャンパス2号館。

●文学部に現代文化表現学科を開設。マネジメント学部観光マネジメント学科を開設。

●文京区大塚に文京キャンパスを開設。
●3、4年生とマネジメント研究院生は文京キャンパスで、1、2年生と人文科学研究科院生は新座キャンパスで学ぶことになる。