

・法人の概要

1. 学校法人の沿革（概要）等

- 明治8年1月8日 学祖跡見花蹊、東京神田に跡見学校を開設
- 21年1月8日 小石川柳町に校舎移転
- 大正2年11月21日 財団法人跡見女学校設立認可
- 昭和8年1月11日 小石川大塚校舎移転
- 19年4月1日 高等女学校令により跡見女学校を跡見高等女学校に改称
- 21年3月30日 跡見高等女学校専攻科設置認可（修業年限3年 文科国文、家政科）
- 22年4月1日 跡見学園中学部設置認可（学制改革による）
- 23年3月10日 跡見学園高等学校設置認可（学制改革による）
- 24年3月31日 跡見高等女学校廃止認可
- 24年4月1日 跡見学園高等学校専攻科（文科：国文・英文課程、家政科：家政保健・生活芸術課程）及び別科設置認可
- 25年3月14日 跡見学園短期大学設置認可（文科国文・家政科〔家政保健・生活芸術課程〕修行年限2年）
- 25年3月31日 跡見学園高等学校別科廃止
- 25年11月10日 跡見学園中学部を跡見学園中学校に改称
- 26年2月21日 財団法人跡見女学校より学校法人跡見学園に組織変更認可
- 26年3月31日 跡見学園高等学校専攻科生徒募集停止
- 27年2月20日 跡見学園短期大学生生活芸術科増設認可
- 29年4月1日 跡見学園高等学校専攻科廃止届
- 33年2月6日 跡見学園高等学校・中学校の「6年制一貫教育」体制の実施
- 40年1月25日 跡見学園女子大学（文学部国文学科、美学美術史学科）設置認可
- 41年12月26日 跡見学園女子大学文学部英文学科増設認可
- 49年1月23日 跡見学園女子大学文学部文化学科増設認可
- 50年10月21日 跡見学園創立100周年記念式典挙行
- 57年1月16日 跡見学園短期大学入学定員変更、文科英文専攻課程設置認可
- 60年12月25日 跡見学園短期大学文科英文専攻課程に臨時的定員増認可
- 平成2年9月28日 跡見花蹊生誕150年記念式典挙行
- 2年12月21日 跡見学園女子大学文学部に臨時的定員増認可
- 6年8月30日 跡見学園短期大学から跡見学園女子大学短期大学部に名称変更認可
- 7年11月11日 跡見学園創立120周年記念式典挙行
- 7年11月15日 跡見学園女子大学花蹊記念資料館開館
- 11年10月20日 跡見学園女子大学文学部に臨時的定員増延長認可
跡見学園女子大学短期大学部に臨時的定員増延長認可
- 13年5月29日 跡見学園女子大学文学部4学科（国文学科、美学美術史学科、英文学科、文化学科）を改組し、文学部人文学科の設置認可
開設時期 平成14年4月1日
- 13年8月1日 跡見学園女子大学文学部臨床心理学科設置認可
開設時期 平成14年4月1日

- 跡見学園女子大学短期大学部文科収容定員増に係る学則変更認可
 変更時期 平成14年4月1日
- 跡見学園女子大学短期大学部文科英文専攻課程の期間を付した入学定員の設定に係る学則変更認可
 変更時期 平成14年4月1日
- 跡見学園女子大学短期大学部家政科収容定員減に係る学則変更認可
 変更時期 平成14年4月1日
- 跡見学園女子大学短期大学部生活芸術科収容定員減に係る学則変更認可
 変更時期 平成14年4月1日
- 13年12月20日 跡見学園女子大学マネジメント学部マネジメント学科設置認可
 開設時期 平成14年4月1日
- 14年3月30日 跡見学園女子大学文学部国文学科、美学美術史学科、英文学科、文化学科の学生募集停止届出
 実施時期 平成14年4月1日
- 14年4月1日 跡見学園女子大学文学部人文学科・臨床心理学科、マネジメント学部マネジメント学科開設
- 15年7月11日 跡見学園女子大学短期大学部文科国文専攻課程及び英文専攻課程名称変更届出
 跡見学園女子大学短期大学部文科国文専攻課程・英文専攻課程及び家政科の収容定員変更届出
- | | 入学定員 |
|----------|-----------------------------|
| 文科国文専攻課程 | —> 言語文化科日本語専攻課程 - 10名 (60名) |
| 文科英文専攻課程 | —> 言語文化科英語専攻課程 + 5名 (100名) |
| 家政科 | + 5名 (100名) |
- 変更時期 平成16年4月1日
- 15年7月22日 学校法人跡見学園寄附行為変更届
 名称変更：短期大学部文科 —> 短期大学部言語文化科
 文科国文専攻課程 —> 言語文化科日本語専攻課程
 文科英文専攻課程 —> 言語文化科英語専攻課程
- 15年8月1日 跡見学園女子大学短期大学部収容定員関係学則変更届出書の受理通知受領（文部科学省大学課短期大学係）
- 16年11月30日 跡見学園女子大学大学院人文科学研究科日本文化専攻・臨床心理学専攻設置認可
 開設時期 平成17年4月1日
- 17年3月23日 評議員会・理事会において可決承認
 跡見学園女子大学文学部コミュニケーション文化学科設置
 跡見学園女子大学マネジメント学部生活環境マネジメント学科設置
 以上開設時期 平成18年4月1日
 跡見学園女子大学短期大学部学生募集停止
 実施時期 平成18年4月1日
- 17年4月1日 代表権者確認の変更登記
 「私立学校法の一部を改正する法律」(平成16年法律第42号)の施行に伴う変更登記

- 17年4月5日 跡見学園女子大学文学部コミュニケーション文化学科設置届出
跡見学園女子大学マネジメント学部生活環境マネジメント学科設置届出
跡見学園女子大学短期大学部学生募集停止の報告
以上開設・実施時期 平成18年4月1日
- 17年6月21日 跡見学園第19期役員・評議員改選、選任完了
- 17年7月29日 跡見学園女子大学文学部人文学科、臨床心理学科及びマネジメント学部マネジメント学科の収容定員変更認可
人文学科 1,440名
臨床心理学科 480名
マネジメント学科 880名
変更時期 平成18年4月1日
- 17年10月20日 跡見学園130年史『跡見学園 130年の伝統と創造』刊行
- 17年11月12日 跡見学園創立130周年記念式典挙行
- 17年12月5日 跡見学園女子大学大学院マネジメント研究科マネジメント専攻設置認可
開設時期 平成18年4月1日
- 17年12月13日 評議員会・理事会において可決承認
「跡見学園女子大学短期大学部の施設拡充計画（概要）」
工期 平成19年4月～平成20年9月
- 17年12月20日 『跡見花蹊日記』刊行（全5巻のうち 第1巻～第4巻まで刊行）
- 18年3月27日 跡見学園女子大学大学院マネジメント研究科設置計画の変更協議書の提出（文部科学省大学設置室法人係）
- 18年9月30日 跡見学園女子大学文学部美学美術史学科廃止
届出日 平成18年9月28日
- 18年12月5日 「大学教員組織の整備」 学校教育法を一部改正する法律(平成17年法律第83号)
助教授に代えて准教授を設けるとともに、助教を新設する。
大学及び大学院の学則を変更することを評議員会、理事会において承認可決し、文部科学省に提出
施行日 平成19年4月1日
- 19年3月27日 理事会・評議員会において可決承認
短期大学部の廃止及びそれに伴う寄附行為の変更について決議
- 19年3月31日 跡見学園女子大学短期大学部閉学（文部科学大臣の認可を待って廃止予定）
跡見学園女子大学文学部英文学科廃止
届出日 平成19年3月29日

2. 設置する学校・学部・学科等

(1) 女子大学

創設年度 = 昭和40年度

1) 大学院

(単位：名)

研究科・専攻名		開設年度	入学定員	編入学 定員	入学者数 (18年4月1日)	収容定員	学生数 (18年5月1日)
人文科学研究科	日本文化専攻	平成17年度	8		6	16	13
	臨休心理学専攻	平成17年度	12		12	24	28
マネジメント研究科	マネジメント専攻	平成18年度	15		5	15	5
合 計			35		23	55	46

2) 学 部

(単位：名)

学 部・学科名		開設年度	入学定員	編入学 定員	入学者数 (18年4月1日)	収容定員	学生数 (18年5月1日)
文学部	国文学科	昭和40年度					1
	美学美術史学科	昭和40年度					1
	英文学科	昭和42年度					3
	文化学科	昭和49年度					3
	人文学科	平成14年度	360		414	1,589	1,836
	臨床心理学科	平成14年度	120		135	420	516
	コミュニケーション 文化学科	平成18年度	90		84	90	84
マネジメント学部	マネジメント学科	平成14年度	215	3年次 10	214	820	887
	生活環境マネジメント学科	平成18年度	80		52	80	52
合 計			865	10	926	2,999	3,383

* 平成14年度学生募集を停止し、美学美術史学科は平成18年9月30日廃止、英文学科は平成19年3月31日廃止した。

(2) 女子大学短期大学部

創設年度 = 昭和25年度

(単位：名)

学科・専攻名		開設年度	入学定員	入学者数 (18年4月1日)	収容定員	学生数 (18年5月1日)
言語文化科	日本語専攻	昭和25年度	60	0	120	53
	英語専攻	昭和57年度	100	0	200	82
家政科		昭和25年度	100	0	200	93
生活芸術科		昭和27年度	80	0	160	50
合 計			340	0	680	278

* 平成16年度から文科を言語文化科、国文専攻を日本語専攻、英文専攻を英語専攻に名称変更し、言語文化科及び家政科の入学定員を上記のとおり変更した。

* 平成18年度学生募集を停止し、平成19年3月31日閉学（文部科学大臣の認可を待つて廃止予定）

(3) 高等学校

創設年度 = 昭和23年度

(単位：名)

学科・課程名	開設年度	入学定員	入学者数 (18年4月1日)	収容定員	生徒数 (18年5月1日)
全日制課程普通科	昭和23年度	300	272	900	811

(4) 中学校

創設年度 = 昭和22年度

(単位：名)

開設年度	入学定員	入学者数 (18年4月1日)	収容定員	生徒数 (18年5月1日)
昭和22年度	300	279	900	833

3. 学園役員・評議員（第19期）

(平成19年3月31日現在)

(1) 理事 13名

氏名	職名・学園との関係	氏名	職名・学園との関係
跡見 純弘	理事長	内藤 歆修	短期大学部教授
嶋田 英誠	女子大学・短期大学部学長	菊池 慶子	卒業生
大塚 博	短期大学部長	奥村 良子	卒業生
平井 毅	中学校・高等学校長	宮本 文昭	保証人
島野 卓生	中学校・高等学校主事	佐藤 正昭	学識経験者
吉田 一恵	常務理事・法人事務局長	伊藤 大一	学識経験者
山崎 一穎	常務理事・女子大学教授		

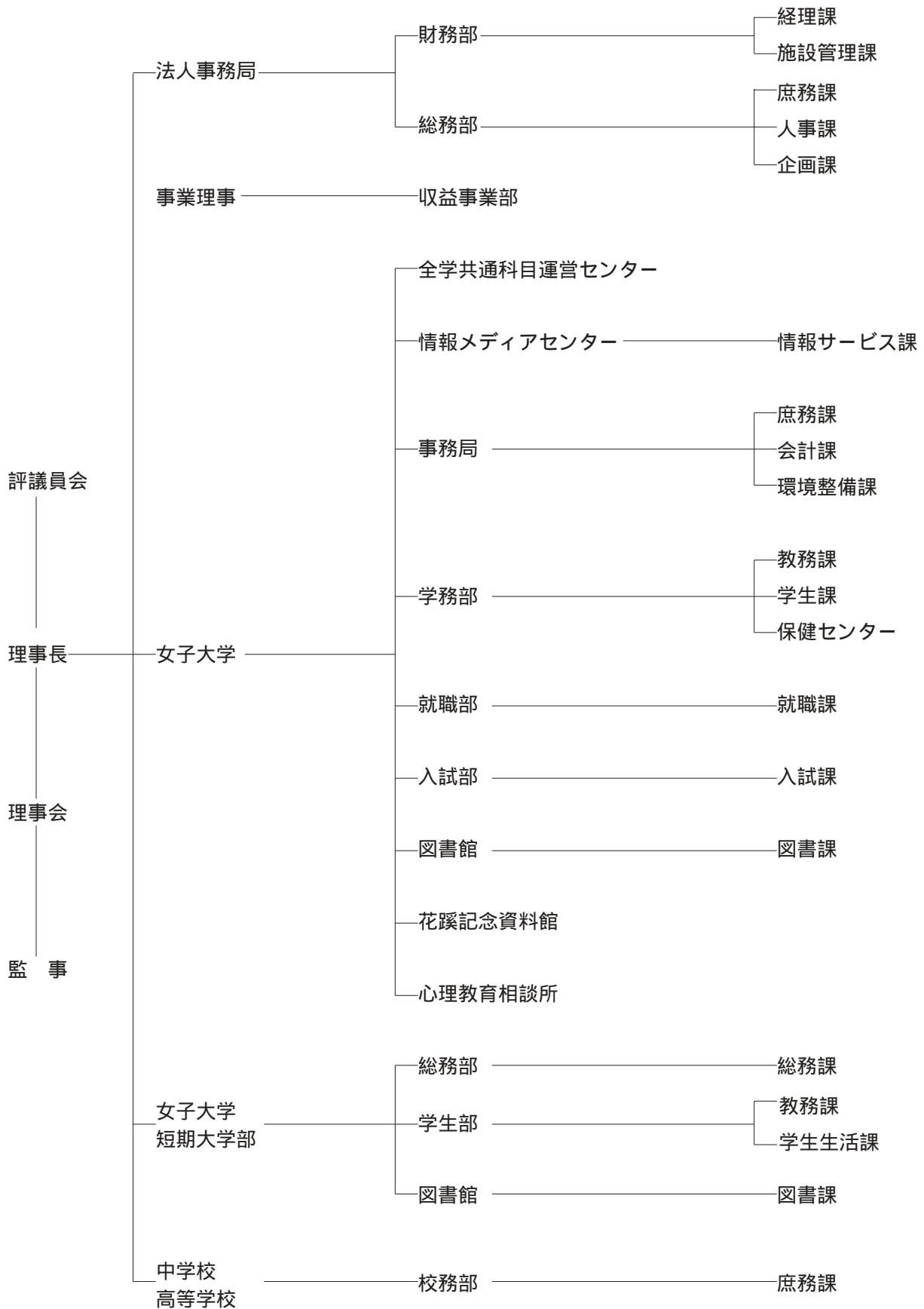
(2) 監事 2名

氏名	職名・学園との関係	氏名	職名・学園との関係
塩谷 睦夫	学識経験者	金井塚 清	学識経験者

(3) 評議員 36名

氏名	職名・学園との関係	氏名	職名・学園との関係
山崎 一穎	女子大学教授	大塚 和子	卒業生
唐沢 徹	女子大学教授	嶋田 英誠	女子大学・短期大学部学長
小仲 信孝	短期大学部教授	大塚 博	短期大学部長
内藤 歓修	短期大学部教授	平井 毅	中学校・高等学校長
花澤 英夫	中学校・高等学校教諭	島野 卓生	中学校・高等学校主事
植松 茉莉子	中学校・高等学校教諭	吉田 一恵	法人事務局長
堀 雅裕	法人事務局次長	石上 恵一	保証人
菊池 慶子	卒業生	赤須 惣一	保証人
木村 安子	卒業生	斎藤 行夫	保証人
岡田 章子	卒業生	辻 利浩	保証人
飯沼 三枝子	卒業生	濱中 雪雄	保証人
奥村 良子	卒業生	佐藤 健司	保証人
山下 陽枝	卒業生	小林 真智郎	保証人
萬葉 洋子	卒業生	則武 陽二	保証人
田中 恵美子	卒業生	宮本 文昭	保証人
小森 いと子	卒業生	佐藤 正昭	学識経験者
藤田 理恵子	卒業生	湧井 恭行	学識経験者
福岡 みつゑ	卒業生	中島 健一	学識経験者

4. 事務組織 (平成18年4月1日現在)



5. 専任教職員の概要 (平成18年4月1日現在)

(1) 跡見学園女子大学

学長 嶋田 英誠

副学長 山田 徹雄

1) 大学院

人文科学研究科 (学部専任教員15名兼任)

マネジメント研究科 (学部専任教員10名兼任)

2) 学部・学科

専任教員 合計 83名

イ) 文学部人文学科

教授 29名

助教授 6名

専任講師 2名

ロ) 文学部臨床心理学科

教授 6名

助教授 3名

専任講師 2名

ハ) 文学部コミュニケーション文化学科

教授 8名

助教授 1名

専任講師 0名

ホ) マネジメント学部マネジメント学科

教授 8名

助教授 7名

専任講師 2名

ヘ) マネジメント学部生活環境マネジメント学科

教授 5名

助教授 2名

専任講師 2名

専任職員 合計 64名

イ) 事務職員 58名

ロ) 技術職員 4名

ハ) 用務職員 2名

(2) 跡見学園女子大学短期大学部

学長(兼任) 嶋田 英誠

短期大学部長 大塚 博

1) 専任教員 合計 12名

言語文化科日本語専攻

教授 2名

助教授 0名

専任講師 0名

言語文化科英語専攻

教授 3名

助教授 0名

専任講師 0名

家政科

教授 2名

助教授 1名

専任講師 0名

生活芸術科

教授 4名

助教授 0名

専任講師 0名

2) 専任職員 合計 12名

事務職員 11名

技術職員 1名

用務職員 0名

(3) 跡見学園中学校・高等学校

校長 平井 毅

主事 島野 卓生

1) 専任教員 合計 67名

教諭 61名

専任講師 6名

2) 専任職員 合計 16名

事務職員 13名

技術職員 0名

用務職員 3名

(4) 法人事務局

法人事務局長 吉田 一恵

法人事務局次長 堀 雅裕

1) 専任職員 合計 21名

(収益事業部2名を含む)

事務職員 19名

技術職員 1名

用務職員 1名

6. 各機関の所在地

(1) 跡見学園女子大学

住 所 〒352 - 8501 埼玉県新座市中野1 - 9 - 6
電 話 048 - 478 - 3333 (庶務課直通)
F A X 048 - 478 - 3111 (庶務課)

(2) 跡見学園女子大学短期大学部

住 所 〒112 - 8687 東京都文京区大塚1 - 5 - 2
電 話 03 - 3941 - 5483 (総務課直通)
F A X 03 - 3941 - 8333 (総務課)

(3) 跡見学園中学校・高等学校

住 所 〒112 - 8629 東京都文京区大塚1 - 5 - 9
電 話 03 - 3941 - 8167 (庶務課直通)
F A X 03 - 3941 - 8685 (庶務課)

(4) 跡見学園法人事務局

住 所 〒112 - 8629 東京都文京区大塚1 - 5 - 9
電 話 03 - 3941 - 8161 (庶務課直通)
F A X 03 - 3941 - 8162 (庶務課)

7. 校外施設

(1) 北軽井沢研修所

住 所 〒337 - 1412 群馬県吾妻郡長野原町大字北軽井沢地藏堂1991 - 92
電 話 0279 - 84 - 2362
F A X 0279 - 84 - 1178
収容人数 約80名
テニスコート、バレーボールコート、グラウンドを備え、クラブ活動、ゼミ、研修など幅広く活用できる。

(2) 鵜原寮

住 所 〒229 - 5243 千葉県勝浦市鵜原901
電 話 0470 - 76 - 0107 (F A X 兼)
収容人数 約50名
臨海施設として、クラブ活動、ゼミ・研修などに活用できる。

(3) 学生寮

住 所 〒352 - 0011 埼玉県新座市野火止5 - 17 - 17
電 話 048 - 478 - 3337 (F A X 兼)
収容人数 133名
設 備 全室個室 (洋室)
バス、トイレ、エアコン、冷蔵庫、机、ベット、電話、インターネットアダプタを完備
食堂、談話室、作法室、レッスンルーム、コインランドリー設置
食 事 平 日 : 朝食・夕食
日・祝日 : 朝食のみ